



DISCLAIMER: THE VIEWS EXPRESSED IN THIS PUBLICATION ARE THOSE OF THE AUTHORS AND DO NOT NECESSARILY REFLECT THE VIEWS AND POLICIES OF THE ASIAN DEVELOPMENT BANK (ADB) OR ITS BOARD OF GOVERNORS OR THE GOVERNMENTS THEY REPRESENT. ADB DOES NOT GUARANTEE THE ACCURACY OF THE DATA INCLUDED IN THIS PUBLICATION AND ACCEPTS NO RESPONSIBILITY FOR ANY CONSEQUENCE OF THEIR USE. THE MENTION OF SPECIFIC COMPANIES OR PRODUCTS OF MANUFACTURERS DOES NOT IMPLY THAT THEY ARE ENDORSED OR RECOMMENDED BY ADB IN PREFERENCE TO OTHERS OF A SIMILAR NATURE THAT ARE NOT MENTIONED. BY MAKING ANY DESIGNATION OF OR REFERENCE TO A PARTICULAR TERRITORY OR GEOGRAPHIC AREA, OR BY USING THE TERM "COUNTRY" IN THIS DOCUMENT, ADB DOES NOT INTEND TO MAKE ANY JUDGMENTS AS TO THE LEGAL OR OTHER STATUS OF ANY TERRITORY OR AREA.



7TH INTERNATIONAL CONFERENCE ON ECO-COMPENSATION AND PES

KHIEU BORIN

**Director General, General Directorate
of Local Community, Ministry of
Environment
Kingdom of Cambodia**



ENVIRONMENT AND POVERTY NEXUS AND DECOUPLING: LESSONS LEARNED FROM DMCs



Cambodia development context

- Cambodia has achieved 7% annual growth for the last 14 years (ADB 2011)
- Poverty has fallen from 47.8% in 2007 to 18.9% in 2012*
- Income per capita increased from \$791.81 in 2010 to \$1,080.82 in 2014 and estimate to be \$1,637.41 in 2020.
- Economic engine: agriculture, garments, construction, tourism
- Poverty rate is higher in rural than urban areas, in particular Plateau / Mountains is the poorest region (with 52% poverty rate), Tonle Sap (42%), plains (32%), coastal (27%) and PP (4.6%) (MoP 2014)
- Fisheries sector provides income and livelihood to 46% of total population

*ADB 2014. Cambodia – country poverty analysis



Communities and Protected Areas

- The Royal Government of Cambodia has made important reform in 2016 in the conservation and development sectors
 - Economic Land Concession is responsible by MAFF
 - Protected Areas is responsible by MOE
 - Currently MOE is managing 57 PAs including 3 biodiversity conservation corridors that cover 41% of total country size (7.4 million ha)
- • So far 767 CPAs and CFs have been officially recognized by MOE and MAFF

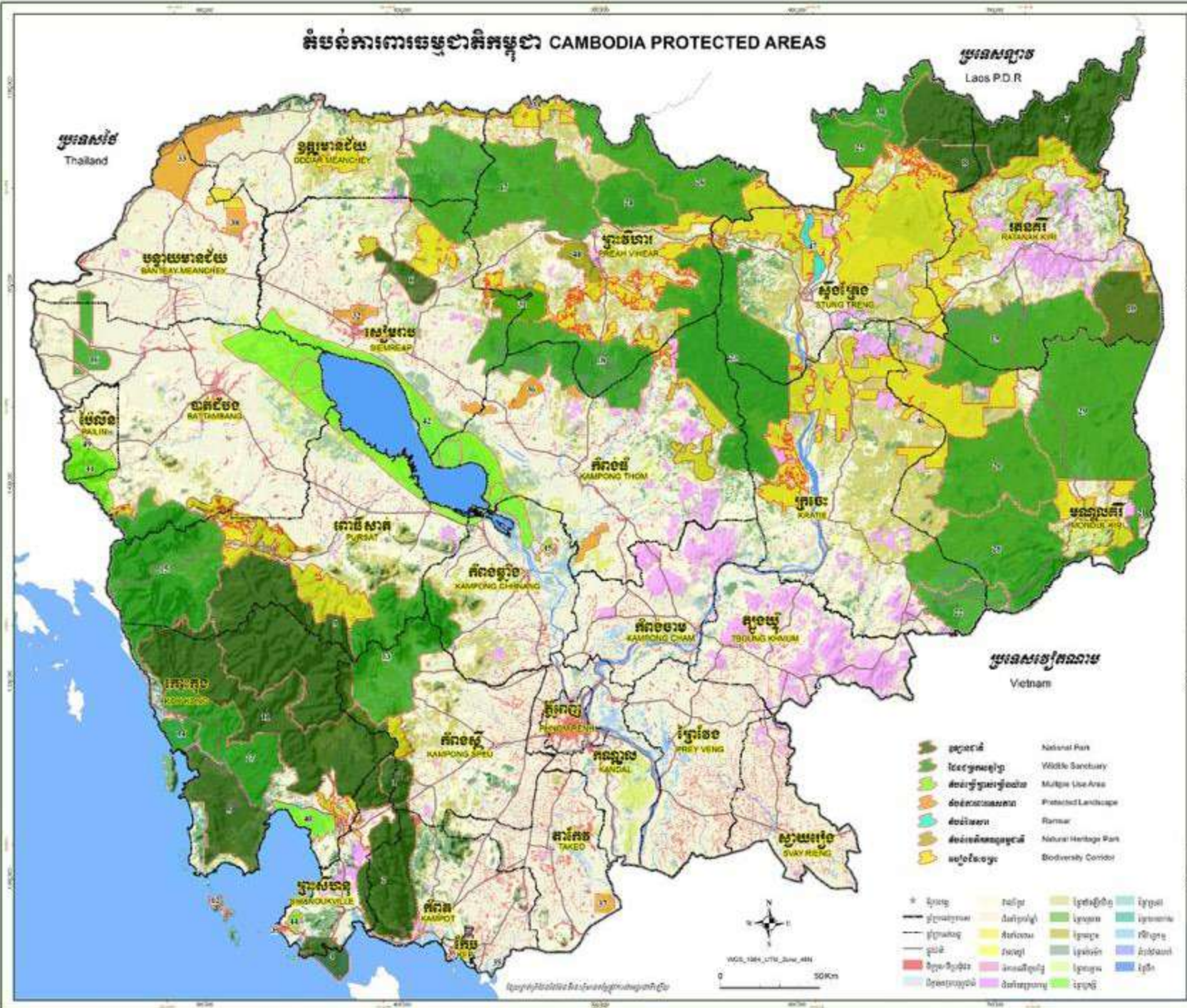


តំបន់ការពារធម្មជាតិកម្ពុជា CAMBODIA PROTECTED AREAS

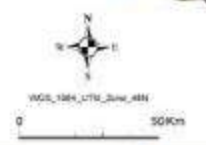


ល.រ	ឈ្មោះ តំបន់ការពារ	ឆ្នាំ បង្កើត
Number	Name of Protected Area	Year
1	ឧទ្យានជាតិ បាបេន	1972
2	ឧទ្យានជាតិ បាបេន	1972
3	ឧទ្យានជាតិ បាបេន	1972
4	ឧទ្យានជាតិ បាបេន	1972
5	ឧទ្យានជាតិ បាបេន	1972
6	ឧទ្យានជាតិ បាបេន	1972
7	ឧទ្យានជាតិ បាបេន	1972
8	ឧទ្យានជាតិ បាបេន	1972
9	ឧទ្យានជាតិ បាបេន	1972
10	ឧទ្យានជាតិ បាបេន	1972
11	ឧទ្យានជាតិ បាបេន	1972
12	ឧទ្យានជាតិ បាបេន	1972
13	ឧទ្យានជាតិ បាបេន	1972
14	ឧទ្យានជាតិ បាបេន	1972
15	ឧទ្យានជាតិ បាបេន	1972
16	ឧទ្យានជាតិ បាបេន	1972
17	ឧទ្យានជាតិ បាបេន	1972
18	ឧទ្យានជាតិ បាបេន	1972
19	ឧទ្យានជាតិ បាបេន	1972
20	ឧទ្យានជាតិ បាបេន	1972
21	ឧទ្យានជាតិ បាបេន	1972
22	ឧទ្យានជាតិ បាបេន	1972
23	ឧទ្យានជាតិ បាបេន	1972
24	ឧទ្យានជាតិ បាបេន	1972
25	ឧទ្យានជាតិ បាបេន	1972
26	ឧទ្យានជាតិ បាបេន	1972
27	ឧទ្យានជាតិ បាបេន	1972
28	ឧទ្យានជាតិ បាបេន	1972
29	ឧទ្យានជាតិ បាបេន	1972
30	ឧទ្យានជាតិ បាបេន	1972
31	ឧទ្យានជាតិ បាបេន	1972
32	ឧទ្យានជាតិ បាបេន	1972
33	ឧទ្យានជាតិ បាបេន	1972
34	ឧទ្យានជាតិ បាបេន	1972
35	ឧទ្យានជាតិ បាបេន	1972
36	ឧទ្យានជាតិ បាបេន	1972
37	ឧទ្យានជាតិ បាបេន	1972
38	ឧទ្យានជាតិ បាបេន	1972
39	ឧទ្យានជាតិ បាបេន	1972
40	ឧទ្យានជាតិ បាបេន	1972
41	ឧទ្យានជាតិ បាបេន	1972
42	ឧទ្យានជាតិ បាបេន	1972
43	ឧទ្យានជាតិ បាបេន	1972
44	ឧទ្យានជាតិ បាបេន	1972
45	ឧទ្យានជាតិ បាបេន	1972
46	ឧទ្យានជាតិ បាបេន	1972
47	ឧទ្យានជាតិ បាបេន	1972
48	ឧទ្យានជាតិ បាបេន	1972
49	ឧទ្យានជាតិ បាបេន	1972
50	ឧទ្យានជាតិ បាបេន	1972

ព្រំប្រទល់ប្រជាជន
 - ព្រំប្រទល់ប្រជាជន
 - ព្រំប្រទល់ប្រជាជន
 - ព្រំប្រទល់ប្រជាជន



- ឧទ្យានជាតិ National Park
- តំបន់ការពារធម្មជាតិ Wildlife Sanctuary
- តំបន់ការពារធម្មជាតិ Multiple Use Area
- តំបន់ការពារធម្មជាតិ Protected Landscape
- តំបន់ការពារធម្មជាតិ Ramsar
- តំបន់ការពារធម្មជាតិ Natural Heritage Park
- តំបន់ការពារធម្មជាតិ Biodiversity Corridor



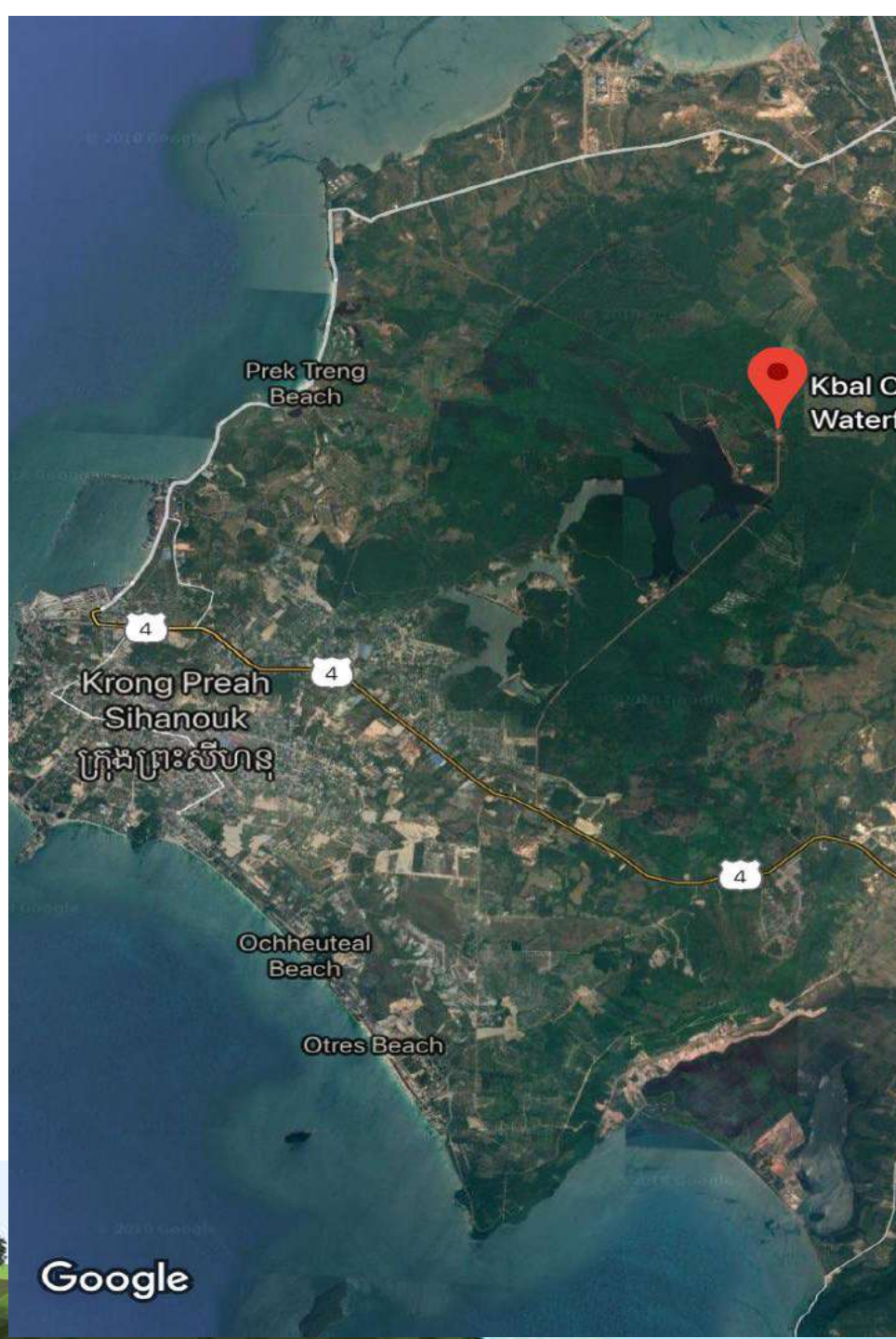
ឯកសារយោង៖ ទិន្នន័យតំបន់ការពារធម្មជាតិកម្ពុជា

Projects and Policies on PES

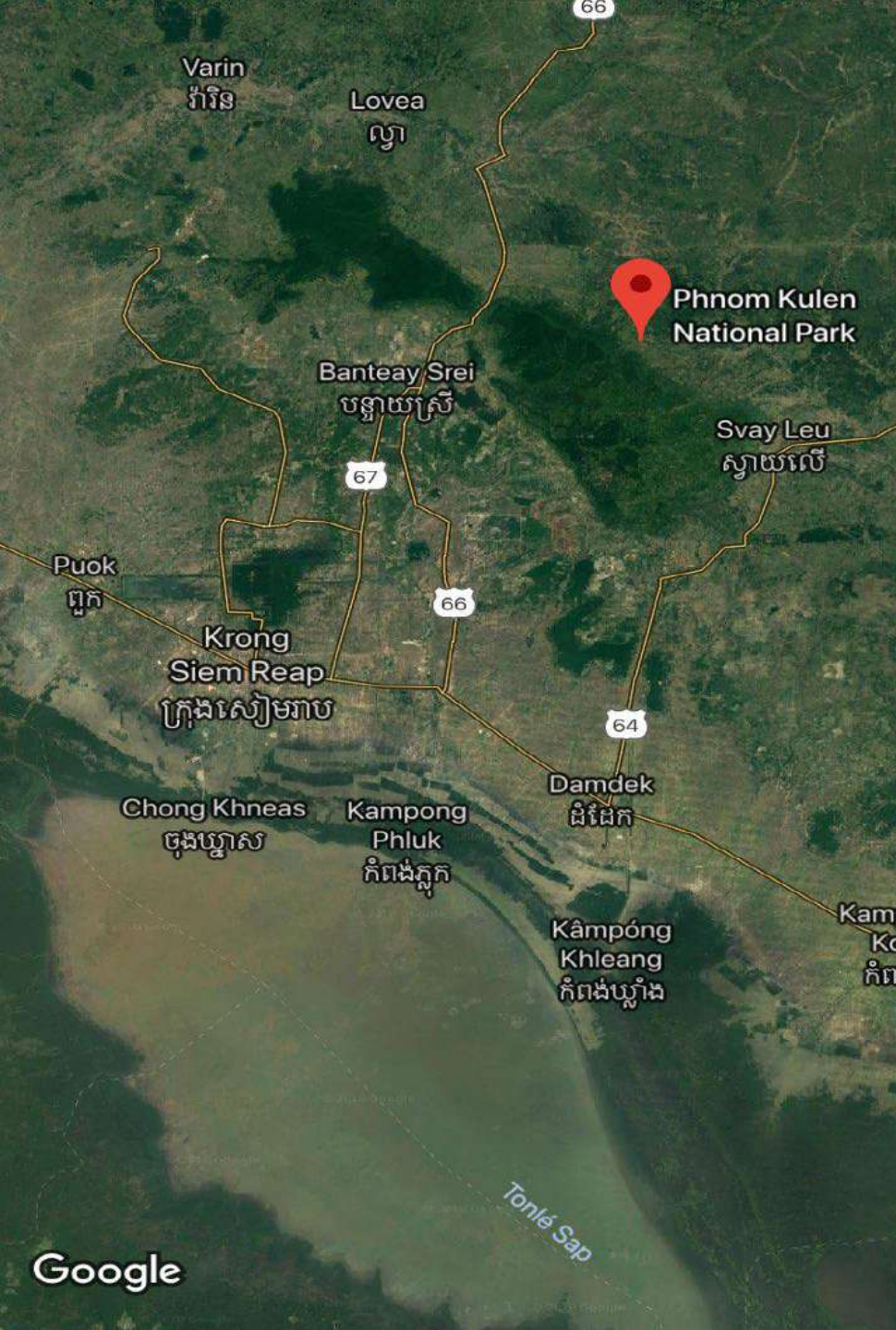
- Piloting PES in Kulen National Park in Siem Reap province and Kbal Chhay in Preah Sihanouk province – domestic water supplies to cities
- Piloting PES at Kep National Park – additional \$1 per room per night
- Promoting private and community based ecotourism in PAs – environmental and social fund
- Carbon credit – Keo Seima wild sanctuary (160,000ha), Prey Lang (431,000ha) and Southern Cardamom (400,000ha)
- Introducing alternative livelihood programs for communities living nearby and inside PAs



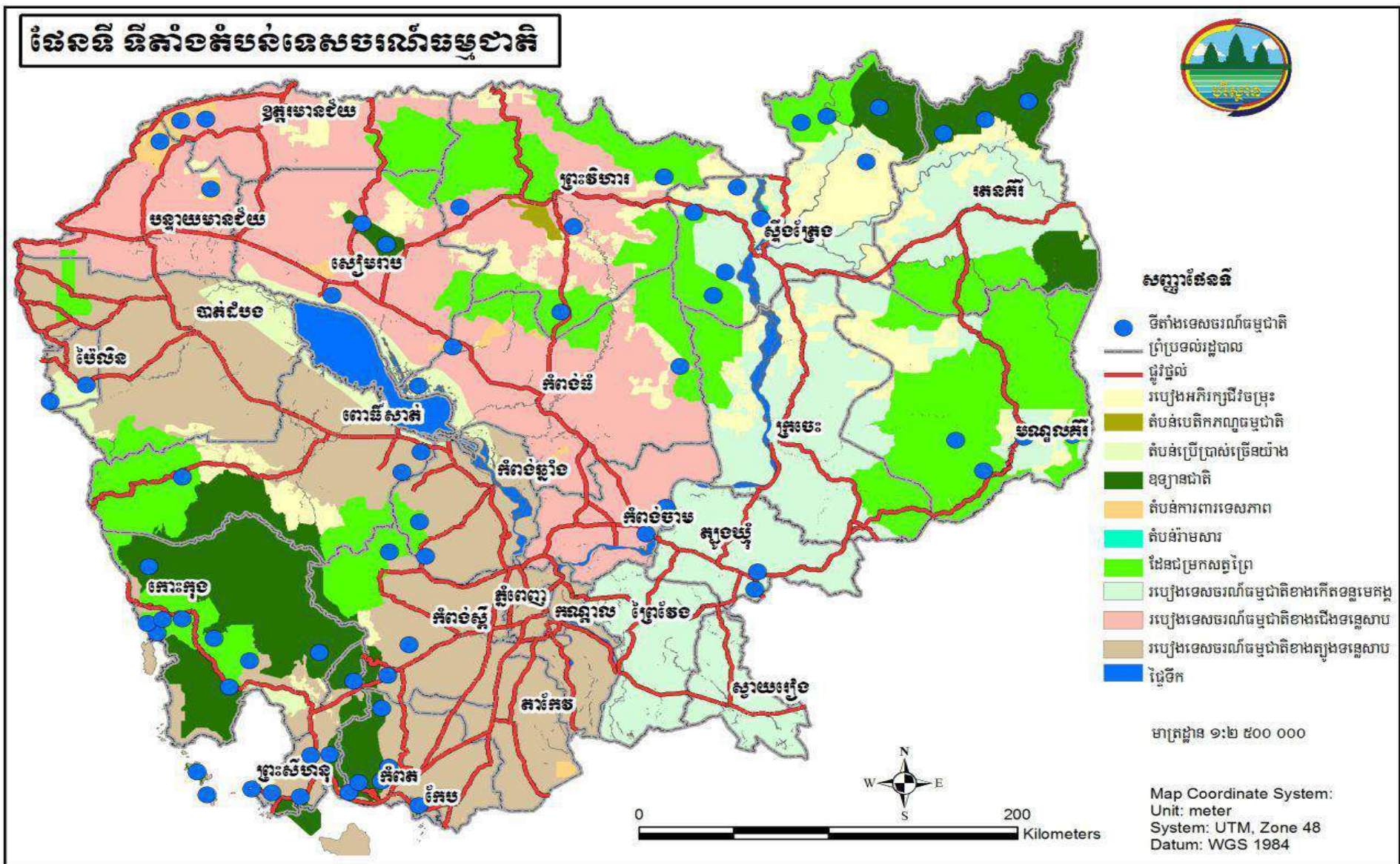
PES Kbal Chhay – domestic water supply



Phnom Kulen National Park



Potential and current ecotourism development projects



PES from Ecotourism development Social and Environmental Fund





Thanks