

Elderly Care System Development Forum

A Case Study of Yichang City and International Experience
Exchange
26–28 September 2022



Exploration and Practice of Institutional Capacity Building for ADB-loaned Yichang Elderly Care Projects

Zhang Aiping

Deputy Director of Finance Bureau of Yichang, Hubei Province





加 急

国家发展和改革委员会 文件 财 政 部

发改外资[2017]483号

国家发展改革委 财政部关于落实我国利用世行、 亚行贷款 2017-2019 年备选项目规划及 新一期规划备选项目准备 有关工作的通知

各省、自治区(不含西藏)、直辖市及计划单列市发展改革委、财政厅(局),国务院有关部门,有关单位:

《国家发展改革委 财政部关于我国利用世界银行、亚洲开发银行贷款 2017-2019 年备选项目规划的请示》(见附件)已经国务院批准,现印发你们,请认真贯彻落实。同时,请抓紧做好世界银行、亚洲开发银行(以下简称世行、亚行)贷款新一期规划备选项

— 1 —

Alternative planning for ADB-loaned projects

2017-2019

In 2017 and 2018,

the ADB loan for two elderly care projects of Yichang has been approved.

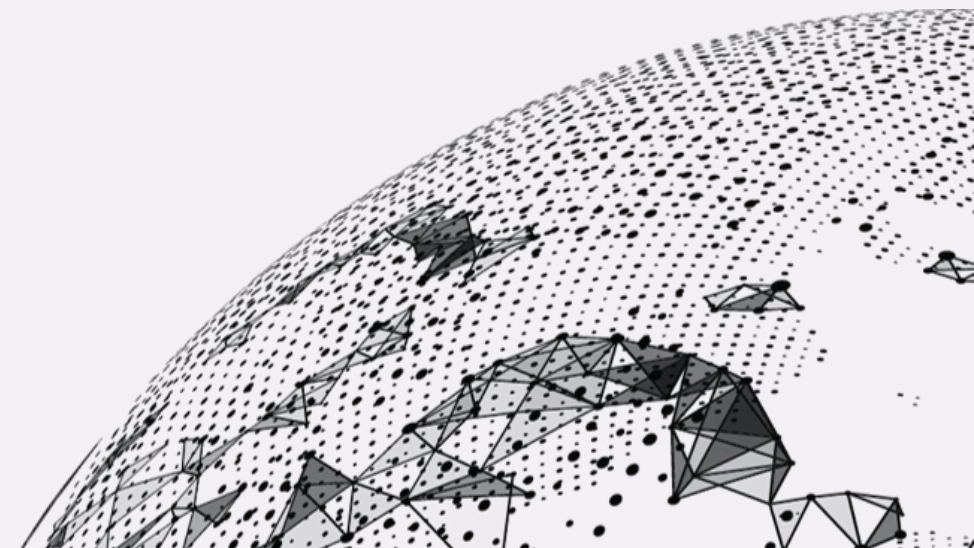
- China's **first** approved ADB loan for elderly care projects
- China's **first** PPP project using the loan of international financial organizations
- The project has a total investment of RMB **2.7 billion**, securing an ADB loan of USD **200 million**; The two projects complement each other and constitute a complete elderly care service system.



/ Chapter 1 /

Use ADB technical assistance to improve project planning ability

Use ADB technical assistance to improve project planning ability





Use ADB technical assistance to improve project planning ability



宜昌市财政局文件

宜市财发〔2012〕766号

市财政局关于宜昌三湾生态养老 示范基地项目利用世行贷款的报告

省财政厅：

根据国家财政部、国家发改委申报国际金融组织的有关文件要求，我市拟申请利用世行贷款建设宜昌三湾生态养老示范基地项目。现将该项目申报利用世行贷款的有关情况报告如下：

一、项目建设的目的

为了积极应对我市人口老龄化，建立与老龄化进程相适应、与经济社会发展水平相协调的社会养老服务体系，宜昌三湾养老示范基地项目建设的创新理念和模式是：一是建立健全适合我国国情的政府主导、社会资助、民办公助、家庭尽责的养老投入营运机制和以居家为基础、社区为依托、机构为支撑的相对集中的社会化养老

宜昌市发展和改革委员会 宜昌市财政局文件

宜发改外经〔2013〕280号

宜昌市发改委 市财政局关于我市建设 宜昌生态养老示范基地项目申报利用亚行贷款的请示

市人民政府：

为贯彻落实中共十八大提出的“积极应对人口老龄化，大力发展老龄服务事业和产业”战略部署，建立与经济社会发展

Apply for WB-loaned elderly care projects

2012

Apply for ADB-loaned elderly care projects

2013



ADB TA team helped Yichang for in-depth project
planning
2014-2015

Use ADB technical assistance to improve project planning ability

(I) The elderly care issue is of high international and domestic concern.



In 2014-2015,

ADB provided technical assistance twice, paving the road for the in-depth planning of elderly care projects in Yichang.

宜昌市综合养老政府与社会资本合作试点项目
初步可行性研究

2016年8月31日

最终报告



香港 Waterman 投资咨询及顾问集团

受



亚洲城市发展中心

及

中华人民共和国湖北省宜昌市政府

委托

2015年11月



亚洲发展银行/政策咨询类技术援助

宜昌市老年照护服务战略规划研究

项目编号: 48004

中国湖北省

宜昌市

(2015 - 2030)

养老护理服务体系策略计划书

呈送:

宜昌市政府

2015年11月

- 12 -



2016 国际养老产业（上海）峰会暨博览会
Care Expo China 2016

2016年10月12日至13日 | 12th - 13th October 2016

上海世博展览馆 | Shanghai World Expo Exhibition & Convention Center



Yichang attended an international summit for
the elderly care industry

October 2016



Use ADB technical assistance to improve project planning ability



(II) Governments at all levels attach great importance to the problems of elderly care.

养老服务业主要政策制度汇编

(一)

湖北省民政厅福慈处
2018年11月

宜昌市医疗保障局
宜昌市财政局
宜昌市民政局
宜昌市卫生健康委员会
宜昌市人力资源和社会保障局
宜昌市教育局
国家税务总局宜昌市税务局
宜昌银保监分局

文件

宜医保发〔2020〕14号

关于印发《宜昌市长期护理保险实施细则（试行）》及配套文件的通知

市直各相关部门、各相关直属机构及各有关单位：

— 1 —

In 2011-2017,

the State Council and various ministries and commissions issued 55 documents directly related to elderly care.

Smart elderly care

Reform of “Streamlining the Government, Delegating Power, and Improving Government Services” for elderly care service

Development standards for elderly care service facilities

Elderly care finance

Decomposition of medical and health care integration

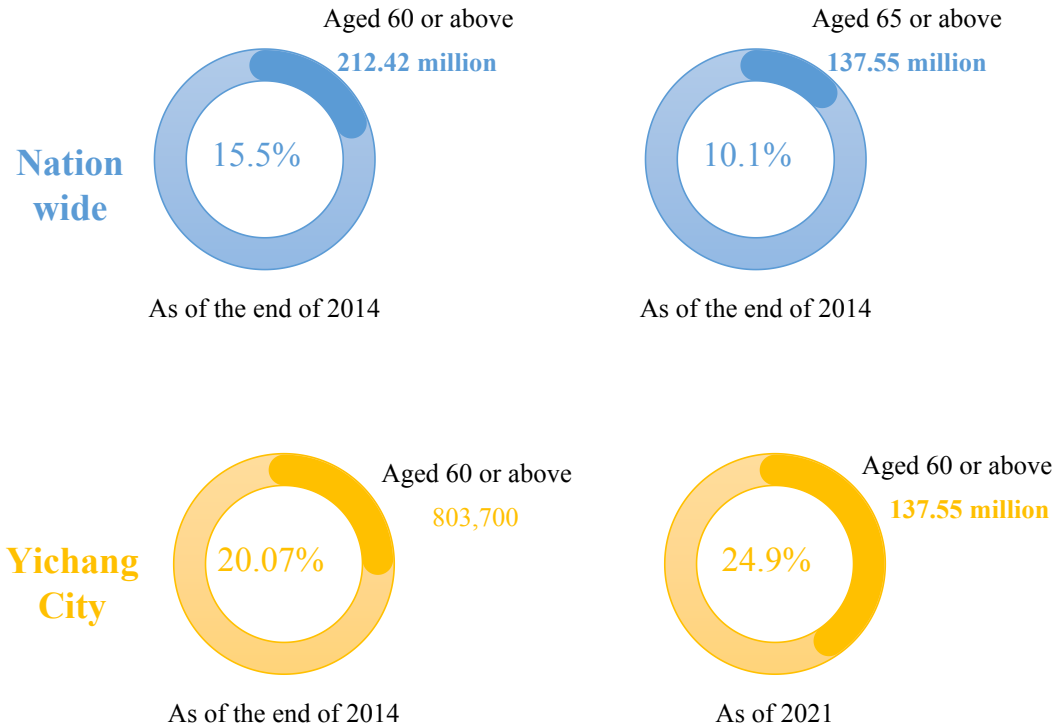
Charge for elderly care service



Use ADB technical assistance to improve project planning ability

(III) The market for elderly care is infinitely huge in the context of a severely aging society.

Analysis of the proportion of elderly population in China



Yichang elderly care service market has great potential

- The door-to-door service capacity is highly insufficient
- There is a lack of public cultural facilities for the elderly
- The elderly people have a heavy burden of medical expenditure and a lack of professional service in postoperative rehabilitation nursing
- The age-appropriate degree of living environment is low
- The risk in elderly care for empty-nesters have increased
- Single elderly people have serious elderly care problems
- The proportions of advanced elderly population and incapacitated elderly population in Yichang are higher than the average of China and Hubei Province



Use ADB technical assistance to improve project planning ability

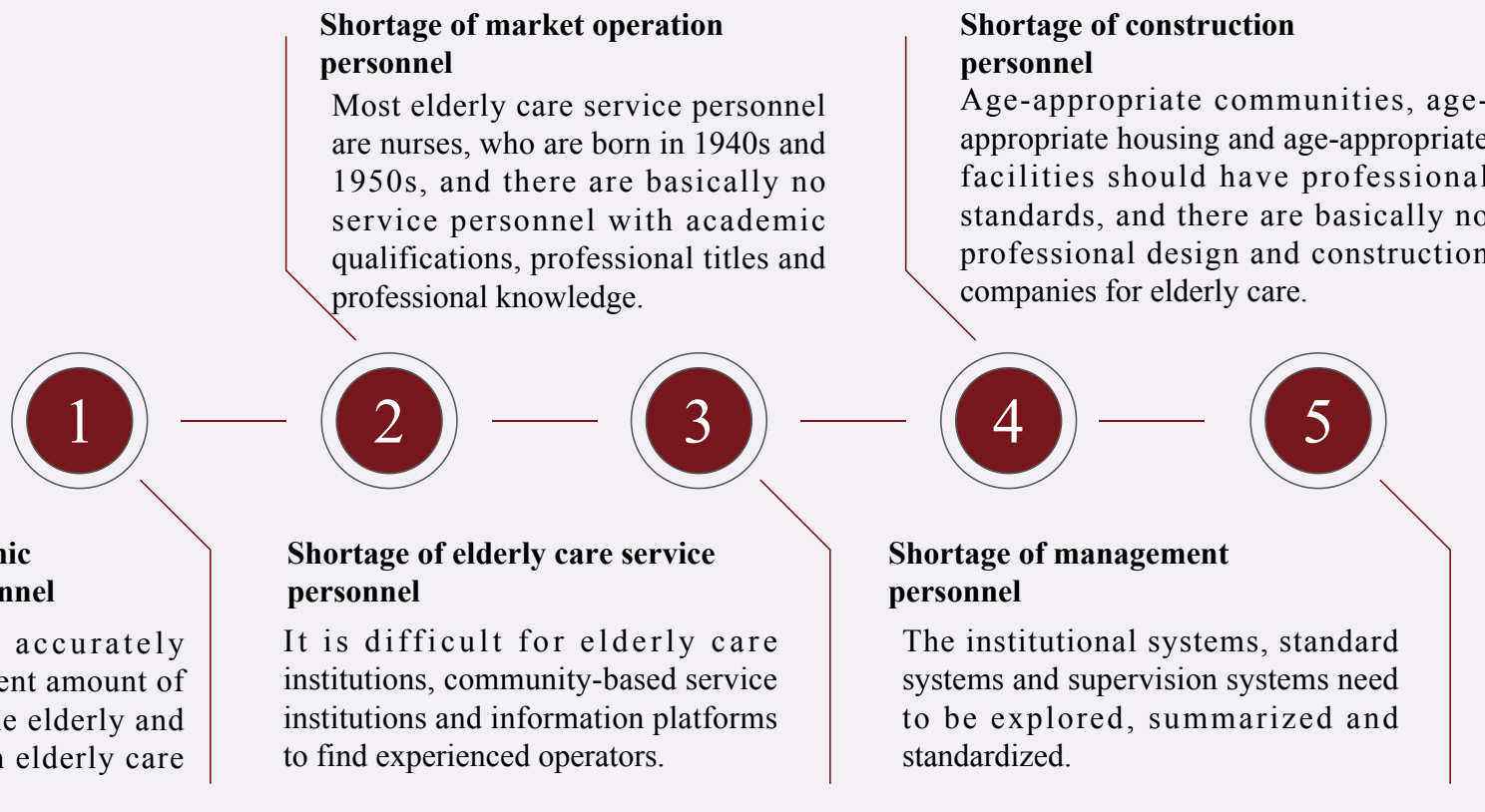


The elderly care
investment
mechanism has
severe problems

- ♦ Market structure imbalance
- Shortage of rooms and beds in public elderly service institutions
- Serious vacancy in private elderly care institutions
- Getting old before getting rich is the biggest reality, and the fact that the elderly can not afford the service, the employers can not pay for the elderly, and the public finance can not guarantee the bottom restricts the development of the elderly care service industry.

Use ADB technical assistance to improve project planning ability

(V) The elderly care industry is in severe shortage of professionals





/ Chapter 2 /

Use expert consultation to enhance project design ability

Use ADB technical assistance to improve project designing ability





Use expert consultation to enhance project design ability



Demonstration projects of comprehensive elderly care service in Yichang City, Hubei Province

- Listed in the **2018-2020** alternative projects
- Total investment of RMB **1.932 billion**
- Utilizing ADB loan of USD **150 million**

PPP demonstration projects of comprehensive elderly care service in Yichang City, Hubei Province

- Listed in the **2017-2019** alternative projects
- Total investment of RMB **728 million**
- Utilizing ADB loan of USD **50 million**

Comprehensive elderly care project procurement

1	亚行贷款宜昌养老综合示范项目采购代理机构选聘项目合同	湖北中采招标有限公司
2	亚行贷款宜昌养老综合示范项目和亚行贷款宜昌养老综合示范项目工程咨询服务合同	湖北兴森工程咨询有限公司
3	亚行贷款宜昌养老综合示范项目项目建议书、可行性研究报告及资金申请报告咨询服务合同	湖北省工程咨询公司(乙方)
4	亚行贷款宜昌养老综合示范项目社会稳定风险评估咨询服务合同	湖北金衡社会稳定风险评估有限公司
5	亚行贷款宜昌养老综合示范项目水土保持评价咨询服务合同	宜昌友好生态工程咨询有限责任公司
6	亚行贷款宜昌养老综合示范项目环境影响评价咨询服务合同	中南安全环境技术研究院股份有限公司
7	亚行贷款宜昌养老综合示范项目节能评估咨询服务和完成征地拆迁及移民安置工作报告合同	湖北省工程咨询公司
8	亚行贷款宜昌养老综合示范项目翻译服务合同	三峡大学
9	亚行贷款宜昌养老综合示范项目招标采购委托代理合同	中金招标有限责任公司与中航科技国际经贸发展有限公司联合体
10	亚行贷款宜昌养老综合示范项目集体土地点军区土城村用地报批协议书	湖北兴隆勘测规划有限公司
11	亚行贷款宜昌养老综合示范项目翻译服务合同	武汉市圣士翻译有限公司
12	亚行贷款湖北宜昌养老综合示范项目老年护理医院及老年养护院方案设计合同协议书	中国中元国际工程有限公司
13	亚行贷款湖北宜昌养老综合示范项目设计一标段合同	武汉和创建筑工程设计有限公司
14	亚行贷款湖北宜昌市养老综合示范项目建设工程勘察合同	中国兵器工业北方勘察设计研究院有限公司
15	亚行贷款湖北宜昌市养老综合示范项目建设工程招标代理合同	湖北胜捷工程咨询有限责任公司
16	亚行贷款湖北宜昌市养老综合示范项目建设工程招标代理合同	湖北华审工程造价咨询有限公司
17	亚行贷款湖北宜昌市养老综合示范项目建设工程造价咨询合同	湖北华审工程造价咨询有限公司
18	亚行贷款湖北宜昌市养老综合示范项目设计二标段合同	武汉轻工建筑设计有限公司
19	亚行贷款湖北宜昌市养老综合示范项目建设工程施工图设计文件审查咨询服务合同	湖北建审工程咨询有限公司
20	湖北宜昌市养老综合示范项目专项法律顾问合同	湖北诚业律师事务所
21	亚行贷款湖北宜昌市养老综合示范项目专项财务评估咨询服务协议书	湖北华审会计师事务所有限公司
22	康养项目儿童公园园林宾馆地块、康养项目劳动就业培训中心地块	宜昌市测绘大队
23	亚行贷款湖北宜昌市养老综合示范项目-外部监测和评估咨询服务合同	武汉云海宸工程咨询有限公司、宜昌鼎顺检测有限公司(联合体)
24	1.5亿项目-老年护理人员实训基地与智慧养老服务信息化平台项目 建筑方案咨询委托书	宜昌市地理信息和规划编制研究中心
25	亚行贷款湖北宜昌市养老综合示范项目-项目管理和能力发展咨询服务合同	湖北诚康未来会计师事务所有限公司、直生环境技术工程(上海)有限公司和湖北诚康未来工程咨询有限公司联合体
26	1.5亿项目-失智老人养护院项目 建筑方案咨询委托书	宜昌市地理信息和规划编制研究中心
27	1.5亿项目-高新区汕头路社区老年服务中心 建筑方案咨询委托书	宜昌市地理信息和规划编制研究中心
28	亚行贷款湖北宜昌市养老综合示范项目劳动宾馆和儿童公园社区老年服务中心建设工程监理合同	三峡大学(湖北)设计咨询研究院有限责任公司
29	亚行贷款湖北宜昌市养老综合示范项目专项债券全过程咨询服务合同	湖北永业行评估咨询有限公司
30	亚行贷款湖北宜昌市养老综合示范项目养老设计个人专家咨询服务合同	唐大勇
31	亚行贷款湖北宜昌市养老综合示范项目管理和采购个人专家咨询服务合同	戴小瑾
32	亚行贷款湖北宜昌市养老综合示范项目环境保障个人专家服务合同	吴烈
33	亚行贷款湖北宜昌市养老综合示范项目移民安置个人专家服务合同	董铭
34	1.5亿项目-信息通信技术专家合同	蒋廷耀
35	亚行贷款湖北宜昌市养老综合示范项目老年医院规划师咨询顾问合同	耿西
36	亚行贷款湖北宜昌市养老综合示范项目咨询顾问合同(老年护理专家)	王小龙
37	亚行贷款湖北宜昌市养老综合示范项目咨询顾问合同(老年医学专家)	戴少敏
38	亚行贷款湖北宜昌市养老综合示范项目咨询顾问合同(医疗设备专家)	赵磊
39	亚行贷款湖北宜昌市养老综合示范项目咨询顾问合同(医疗工程师)	金一楠
40	亚行贷款湖北宜昌市养老综合示范项目咨询顾问合同(养老服务体系战略规划专家)	徐月爽
41	亚行贷款湖北宜昌市养老综合示范项目咨询顾问合同(养老论坛策划专家)	刘思阳
42	亚行贷款湖北宜昌市养老综合示范项目咨询顾问合同(养老机构标准化方案)	刘思阳

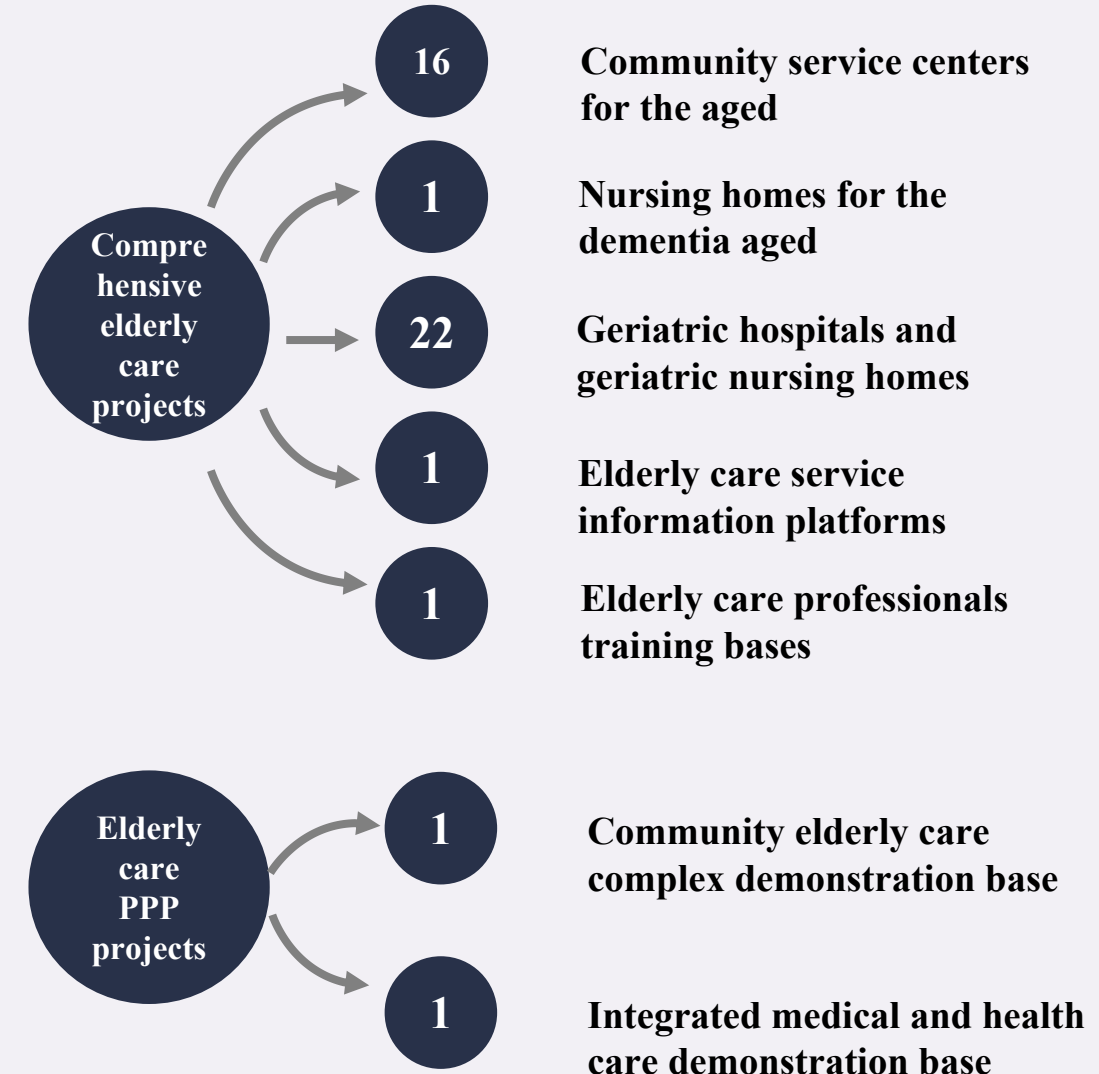
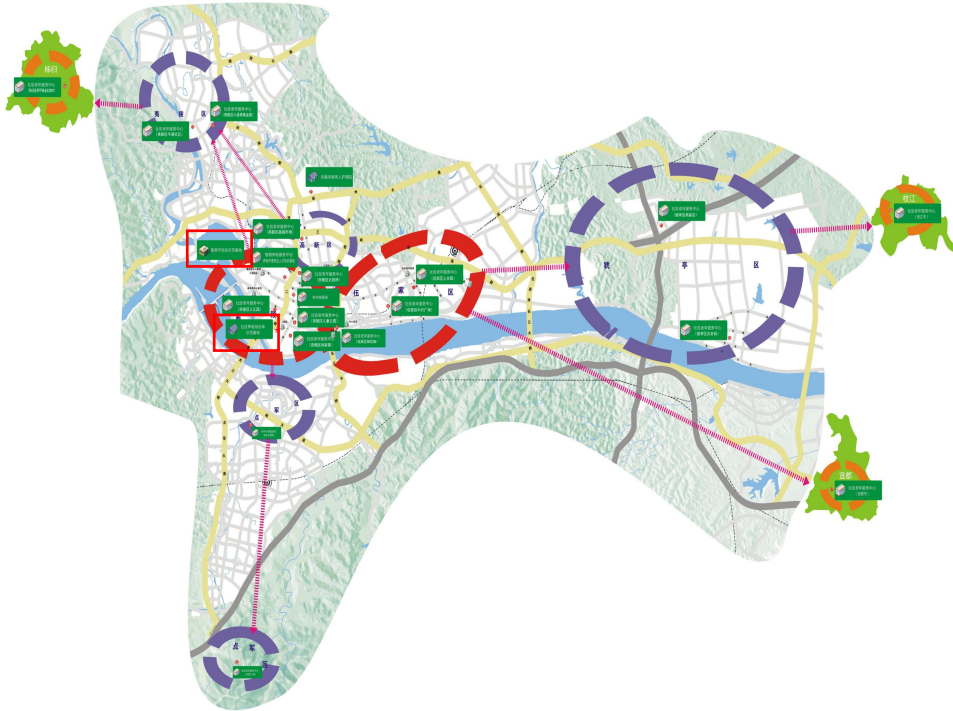
PPP elderly care project procurement packages: 23

序号	合同名称	承建单位
1	亚行贷款宜昌养老综合示范项目前期咨询服务招标代理合同	湖北兴森工程咨询有限公司
2	亚行贷款宜昌养老综合示范项目项目建议书、可行性研究报告及资金申请报告咨询服务合同	湖北省工程咨询公司
3	亚行贷款宜昌养老综合示范项目社会稳定风险评估咨询服务合同	湖北金衡社会稳定风险评估有限公司
4	亚行贷款宜昌养老综合示范项目水土保持评价咨询服务合同	宜昌友好生态工程咨询有限责任公司
6	亚行贷款宜昌养老综合示范项目采购招标代理机构合同	湖北中采招标有限公司
7	亚行贷款宜昌养老综合示范项目环境影响评价咨询服务合同	中南安全环境技术研究院股份有限公司
8	亚行贷款宜昌养老综合示范项目节能评估咨询服务和完成征地拆迁及移民安置工作报告合同	湖北省工程咨询公司
9	亚行贷款宜昌养老综合示范项目建筑工程设计合同	中南建筑设计院股份有限公司
10	亚行贷款宜昌养老综合示范项目招标采购委托代理合同	中技国际招标有限公司
11	亚行贷款宜昌市养老综合示范项目翻译服务合同	武汉市圣士翻译有限公司
12	亚行贷款宜昌市养老综合示范项目管理支持咨询服务合同	武汉市城市建设利用外资项目管理办公室和湖北诚康未来会计师事务所有限公司联合体
13	亚行贷款宜昌市养老综合示范项目院校地块围挡设计制作安装合同	宜昌建投传媒有限责任公司
14	亚行贷款湖北宜昌市养老综合示范项目建设工程造价咨询合同	湖北建兴工程咨询有限公司
15	亚行贷款湖北宜昌市养老综合示范项目施工图审查合同	湖北鑫华盛施工图咨询有限公司
16	亚行贷款湖北宜昌市养老综合示范项目PPP及交易咨询服务总价合同	德勤咨询北京有限公司
17	亚行贷款湖北宜昌市养老综合示范项目土壤重金属检测服务合同	湖北建美检验检测中心有限公司
18	湖北宜昌市养老综合示范项目城市规划、建筑方案咨询服务合同	宜昌市地理信息和规划编制研究中心
19	湖北宜昌市养老综合示范项目医养结合示范基地项目(原葛洲坝旅游学校地块)地质灾害危险性评估合同书	宜昌东广岩土工程测量咨询有限公司
20	亚行贷款宜昌市养老综合示范项目咨询服务个人专家合同	徐向东
21	亚行贷款宜昌市养老综合示范项目咨询服务个人专家合同(社会和性别专家)	张雪梅
22	亚行贷款宜昌市养老综合示范项目咨询服务个人专家合同(土地征用和移民安置专家)	殷建军
23	亚行贷款宜昌市养老综合示范项目咨询服务个人专家合同(养老绩效监测专家)	曹万娟



Use expert consultation to enhance project design ability
Specific construction contents of the two projects

亚行贷款湖北宜昌市养老综合服务示范项目及PPP示范项目





Use expert consultation to enhance project design ability

Main features of the two projects



01



Systematic

- Government-leading and comprehensive planning
- Covering the main urban areas and representative counties and cities of Yichang
- An elderly care system based on home, supported by community, supplemented by institution and featuring medical and health care integration

02



Public welfare

- Elderly care institutions are not run for profits
- It focuses on serving low- and middle-income families
- The government strengthens supervision over charges

03



Internationalization

- ADB fund
- Learn from international experience in elderly care
- Hire international consultation institutions
- Embody advanced international concepts

04



Government-enterprise cooperation

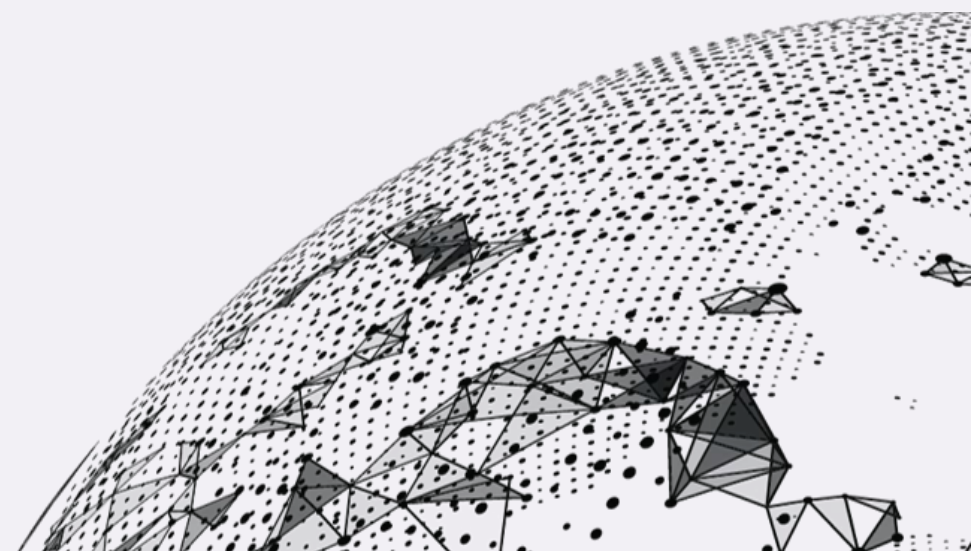
- Organizational structure: The government forms a leading group
- Investment structure: PPP mode
- Project functions: Effective Public-Private-Partnership (PPP) integration



/ Chapter 3 /

Use government coordination to promote project implementation

Use government coordination to promote project implementation





Use government coordination to promote project implementation



亚行贷款宜昌养老综合服务示范项目 及 PPP 示范项目建设领导小组 文件

宜养小组〔2022〕1号

签发人：张琼

关于调整亚行贷款 湖北宜昌养老综合服务示范项目及 PPP 示范项目建设相关组织机构的通知

有关县市区人民政府，市政府有关部门、有关直属机构：

根据工作需要，市政府决定调整亚行贷款湖北宜昌市养老综合服务示范项目及 PPP 示范项目建设领导小组和项目推进办公室组成人员。现将有关事项通知如下。

一、亚行贷款湖北宜昌养老综合服务示范项目及 PPP 示范项目建设领导小组

（一）组成人员

组 长：张 琼 市政府副市长
副组长： 市政府副秘书长

杨青山 市民政局党组书记、局长
郭康新 市发改委党组书记、主任
柳 兵 市财政局党组书记、局长
贺会清 市卫健委党组书记、主任
殷 俊 市城发集团党委书记、董事长

成 员：

张爱平 市财政局党组成员、副局长
万 勇 市政府和社会资本合作管理中心主任
赵 斌 市财政局四级调研员
朱宜林 市发改委党组成员、副主任
龚华明 市民政局党组成员、副局长
苏明丽 市卫健委党组成员、副主任
杨 军 市医保局党组成员、医保服务中心主任
王玉伟 市自然资源和规划局党组成员、副局长
陈海涛 宜昌市税务局党委委员、副局长
袁庆华 市住建局党组成员、总工程师
王长益 市城管委党组成员、副主任
张 武 市政务服务和大数据管理局党组成员、副局长
丁 鹏 三峡职院副院长

— The key to government is implementation.

— We have always been committed to governmental coordination and high-level promotion.

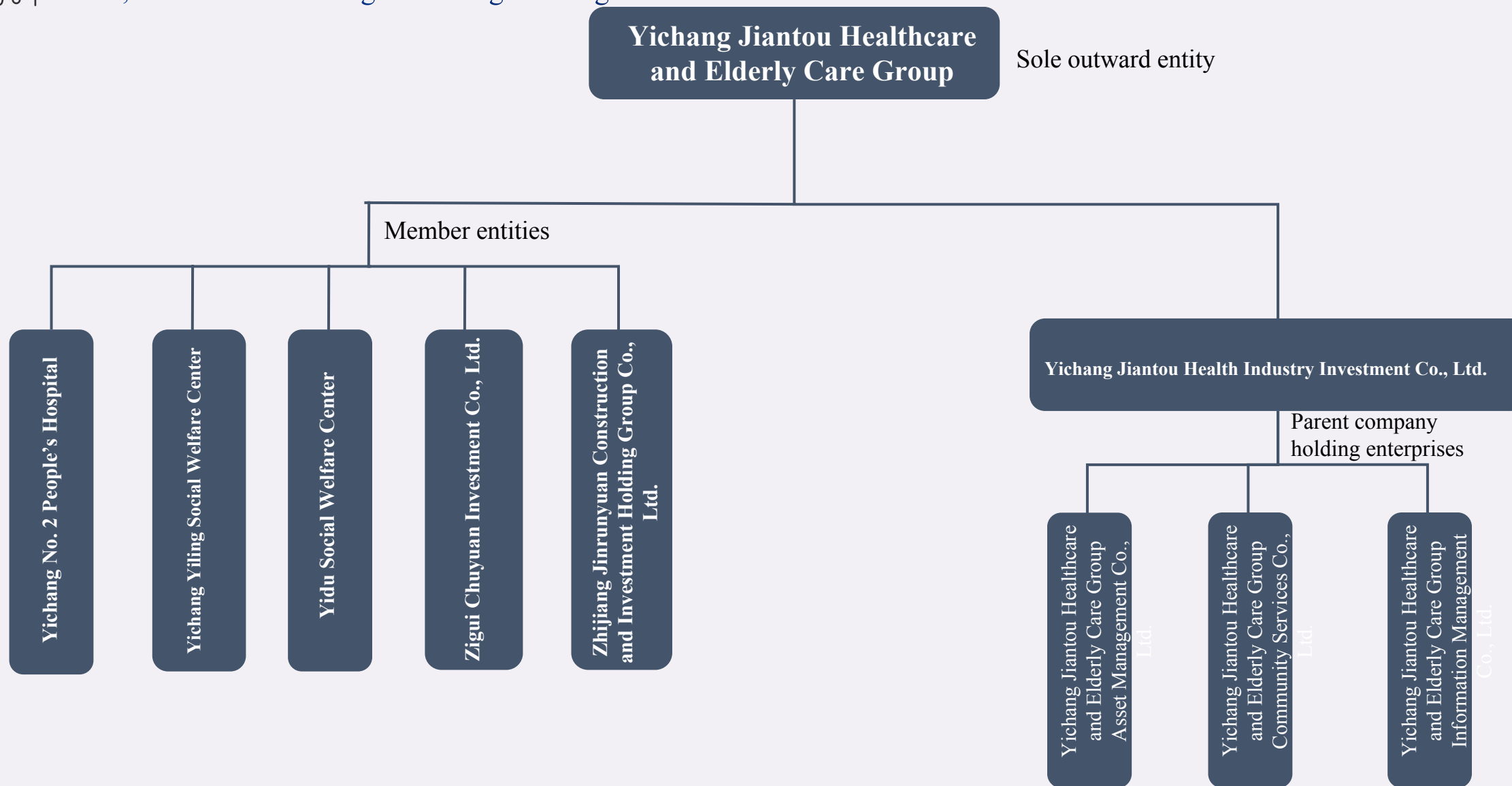
— Coordination meeting once a week to coordinate and solve specific problems in project construction.

— Major issues to be submitted to the Standing Committee of the Government and the Municipal Party Committee for decision-making.

Documents for the leading construction group of the ADB-loaned elderly care project



Use government coordination to promote project implementation
First, it is difficult to integrate management agencies



Structure of Yichang Jiantou Healthcare and Elderly Care Group



Use government coordination to promote project implementation



Second, it is difficult to select project sites.

- Shortage of rooms and beds in public elderly service institutions
- Serious vacancy in private elderly care institutions
- Getting old before getting rich is the biggest reality, and the fact that the elderly can not afford the service, the employers can not pay for the elderly, and the public finance can not guarantee the bottom restricts the development of the elderly care service industry.



Use government coordination to promote project implementation



Third, it is difficult to operate technically.

- ◆ The lack of talents affects the recruitment of consultation, design, operation management and other institutions;
- ◆ The lack of standards affects project construction and operation;
- ◆ The lack of policies affects project implementation;
- ◆ Technical consultation institutions have large difference in international and domestic charging standards, high decision-making risks, and long decision-making cycle.

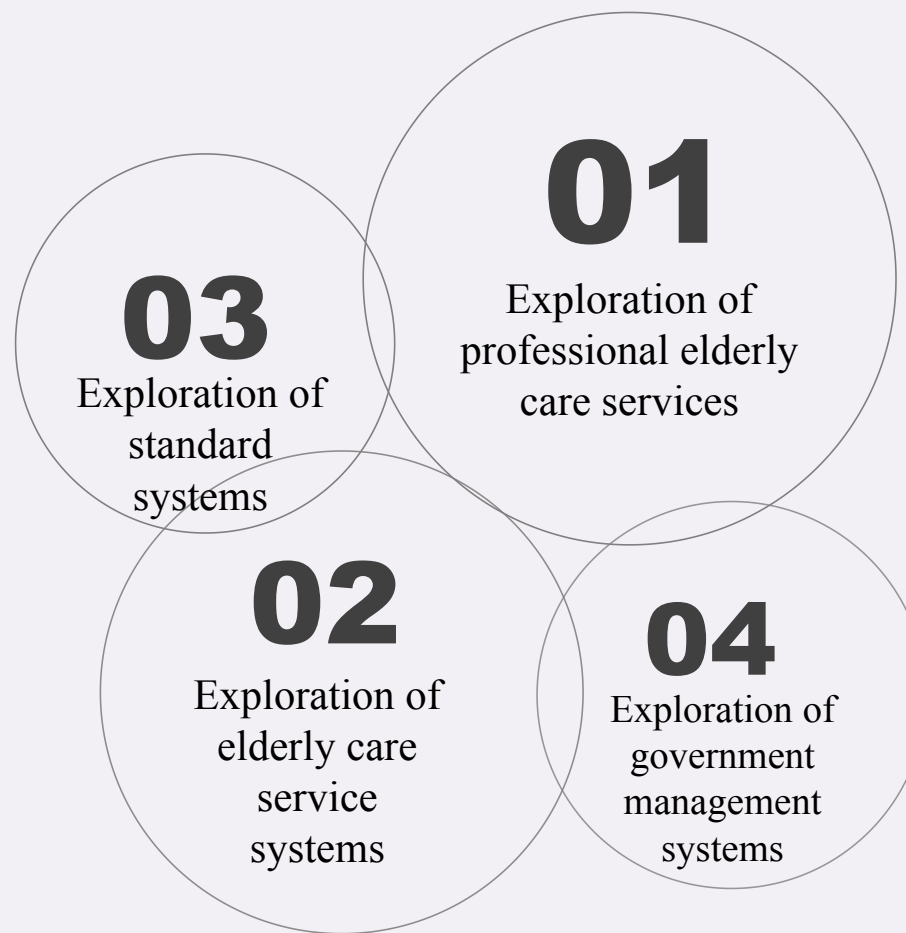
Fourth, it is difficult to coordinate for residents.

- ◆ Community residents do not understand the construction of elderly care institutions
- ◆ Urban governments, subdistrict offices and construction organizations carry out coordination for many times.



The construction of the projects has been a beneficial exploration to the development of the elderly care service industry in China.

Yichang has carried out research and construction simultaneously for the well-being of the elderly, taking on an arduous but gratifying road of exploration.





Old-age Care



Elderly Care System Development Forum

A Case Study of Yichang City and
International Experience Exchange

Online, 26 - 28 Sep 2022



R | K | S | I
ADB-PRC Regional Knowledge Sharing Initiative